

食品・飲料メーカー、卸売業のマーケティングご担当者様必見！

食と暮らしのマーケティング 2023

書籍＋PDF版セット

3,000円（税別）

書籍＋PDF版＋パワーポイント版セット

5,000円（税別）

弊社自主アンケート調査による延べ20,000名以上のモニターの
ライフスタイルを収録。

現代の「ハレ」(お祝いごとや年中行事を行う日)と「ケ」(日常)
における「食」にスポットを当てたデータ集です。

◆調査方法：自社モニターへのweb調査による

◆調査時期：2022年5月～2023年2月(各テーマにより異なる)

◆調査サンプル数：約190～1100サンプル(各テーマにより異なる)

- 1.春の味覚
- 2.お花見
- 3.端午の節句
- 4.母の日
- 5.父の日
- 6.七夕
- 7.土用の丑の日
- 8.秋の味覚
- 9.ハロウィン
- 10.冬の味覚
- 11.クリスマス
- 12.年末年始の食
- 13.お正月
- 14.節分

B5判 42ページ



株式会社 日本マーケティング研究所

〒102-0094 東京都千代田区紀尾井町3-23文藝春秋新館

TEL:03-3263-7131 FAX:03-3234-4724 <http://www.jmr-g.co.jp/>

収録内容例

1. 春の味覚

Q. 春の味覚として、食べるのを楽しみにしていたものはありますか。

(複数回答)

■全体 (1,085人)	年代別				エリア別					
	～30代 (64人)	40代 (267人)	50代 (366人)	60代～ (388人)	北海道・東北 (64人)	関東 (460人)	中部 (130人)	近畿 (270人)	中国・四国 (64人)	九州・沖縄 (57人)
タケノコ 51.2%	42.2	43.8	49.2	59.5	44.0	50.8	59.5	54.8	44.4	38.8
新たまねぎ 42.9%	37.5	39.3	44.0	45.4	39.3	41.6	39.2	48.5	46.3	38.6
春キャベツ 39.1%	32.8	33.7	40.4	42.5	29.8	39.8	39.2	42.2	42.6	28.1
新じゃがいも 29.9%	31.3	25.1	29.2	33.5	17.9	30.6	30.8	31.5	29.6	37.6
菜の花 24.1%	20.3	19.5	25.7	26.3	20.2	25.0	26.2	24.1	16.7	15.8
アスパラガス 18.5%	10.9	14.6	16.7	17.6	25.0	17.3	16.2	13.3	4.4	8.5
山菜 15.7%	14.1	13.1	16.7	18.8	12.4	12.4	16.9	15.5	17.1	10.5
そら豆 14.2%	9.4	12.4	12.3	11.0	14.5	11.3	11.9	11.7	11.7	10.5
カツオ 12.3%	9.4	9.4	11.2	13.7	11.3	10.0	12.6	5.6	7.0	7.0
ホタルイカ 12.0%	9.4	11.2	10.7	14.2	2.4	12.7	16.2	14.9	5.6	3.5
ふき 11.8%	4.7	8.2	11.2	15.5	22.0	12.7	12.3	7.0	11.1	7.0
シラス 10.8%	12.5	4.5	9.6	16.0	6.0	9.6	10.0	17.8	1.9	5.3
アサリ 9.8%	6.3	6.4	10.7	11.9	9.5	7.6	14.6	10.4	9.3	15.8
サクラエビ 7.8%	4.7	3.7	7.7	11.3	3.6	8.2	7.7	10.7	0.0	5.3
サワラ 6.4%	9.4	4.1	7.1	6.7	1.2	5.1	5.4	10.4	5.6	8.8
イカナゴ 5.9%	3.1	4.9	3.3	9.5	1.2	2.2	1.5	17.0	3.7	3.5
ハマグリ 5.5%	6.3	4.1	6.0	5.9	4.8	5.7	5.4	7.0	0.0	3.5
タイ 4.4%	4.7	3.4	4.9	4.6	2.4	2.9	5.4	7.4	3.7	5.3
その他 0.8%	0.0	0.4	1.6	0.6	0.4	0.6	0.6	0.7	0.0	1.0
特になし 18.2%										



Q. タケノコをどのように調理したものを食べましたか。(タケノコを食べた人)

(複数回答)

■全体 (575人)	年代別				エリア別					
	～30代 (28人)	40代 (131人)	50代 (184人)	60代～ (234人)	北海道・東北 (36人)	関東 (252人)	中部 (76人)	近畿 (155人)	中国・四国 (30人)	九州・沖縄 (28人)
タケノコごはん 68.0%	76.9	69.5	68.5	65.8	69.4	70.6	75.0	65.8	50.0	53.8
若竹煮(タケノコとワカメの煮物) 41.6%	15.4	33.6	40.8	49.6	36.1	36.5	32.9	55.5	36.7	46.2
土佐煮(カツオ節を加えた煮物) 37.6%	19.2	34.4	39.1	40.2	47.2	40.5	43.4	27.7	43.3	30.8
お吸い物、みそ汁 24.0%	15.4	21.4	26.6	24.4	16.7	21.4	36.8	24.5	13.3	30.8
タケノコの天ぷら 22.4%	23.1	22.9	22.3	22.2	22.2	21.4	19.7	23.2	40.0	15.4
中華炒め(酢豚やオイスター炒めなど) 21.0%	23.1	20.6	23.4	19.2	22.2	23.0	22.4	17.4	13.3	26.9
その他 3.5%	3.8	4.6	3.3	3.0	2.8	2.8	3.9	4.5	3.3	3.8

2022年5月実施

資料のお申し込みは、下記メールアドレスまたはFAX宛までお願いいたします。

MAIL info@jmr-g.co.jp

FAX 03-3234-4724

・書籍＋PDF版セット		3,000円(税別)	数量: _____ セット
・書籍＋PDF版＋パワーポイント版セット		5,000円(税別)	数量: _____ セット
貴社名			
ご住所	(〒 -)		
TEL	FAX		
ご氏名	Eメール		

収録内容例②

4. 母の日

Q. 母の日に何かプレゼントをしようと思っていましたか。実際にしましたか。(母・義母がいる人)

(複数回答)

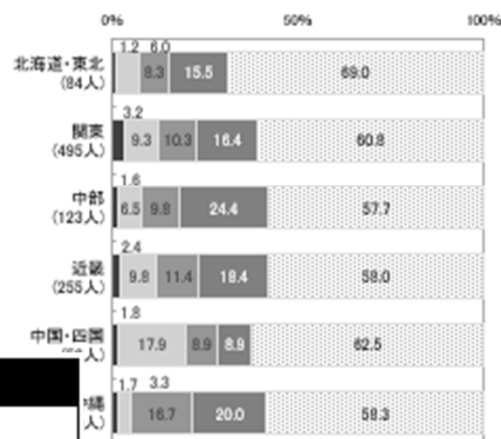
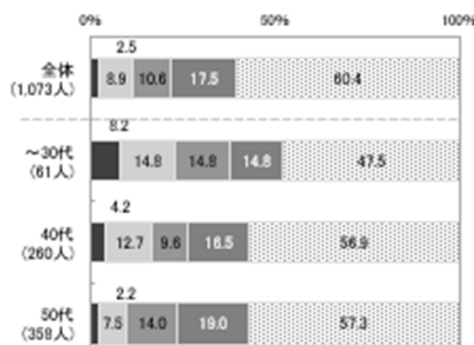
■全体 (713人)	年代別				エリア別						
	～30代 (53人)	40代 (227人)	50代 (283人)	60代～ (190人)	北海道・東北 (81人)	関東 (314人)	中部 (80人)	近畿 (178人)	中国・四国 (38人)	九州・沖縄 (41人)	
思っていて、プレゼントをした	45.4%	41.5	51.1	45.6	38.0	47.0	49.0	31.3	44.4	48.7	53.0
忘れていた、または、プレゼントしようと思っ てはおらず、しなかった	36.5%	35.8	37.4	35.0	39.0	36.1	35.7	44.0	36.1	37.1	31.1
プレゼントしようと思っていたが、できな かった	10.1%	9.4	4.8	12.4	14.0	16.4	7.6	12.5	11.2	10.3	9.8
特に思っていなかったが、プレゼントをした	5.3%	9.4	4.4	5.3	5.3	3.3	5.4	8.8	5.8	5.1	0.0
まだしていないがする予定	3.4%										
その他	1.3%										

9. ハロウィン

Q. 今年のハロウィンについて、どのくらい関心がありましたか。

■とても関心があった ■やや関心があった ■どちらともいえない ■あまり関心がなかった □全く関心がなかった

(単数回答)



2022年11月実施

13. お正月

Q. 今年のお正月に「おせち・お正月を祝う料理」を食べましたか。食べた人はいくつ食べましたか。

(複数回答)

■全体 (1,041人)	年代別				エリア別						
	～30代 (66人)	40代 (236人)	50代 (362人)	60代～ (378人)	北海道・東北 (84人)	関東 (486人)	中部 (118人)	近畿 (245人)	中国・四国 (53人)	九州・沖縄 (56人)	
2022年12月31日以前	9.1%	6.2	8.9	7.2	11.6	25.0	8.0	14.4	3.3	13.2	5.4
1月1日	68.1%	47.7	60.2	66.6	78.0	61.9	67.8	66.1	73.9	66.0	60.7
1月2日	49.9%	29.2	41.5	46.1	62.2	39.3	49.7	51.7	58.0	47.2	30.4
1月3日	30.0%	12.3	23.3	27.1	39.9	28.6	32.6	32.2	27.8	24.5	19.6
1月4日	5.6%	1.5	3.0	4.7	8.7	3.6	5.2	10.2	6.1	1.9	3.6
1月5日以降	2.9%	1.5	3.8	1.9	3.4	1.2	2.7	3.4	3.7	1.9	3.6
特にしていない(善哉どおり)	26.4%	44.6	34.7	29.0	15.6	29.8	26.8	29.0	20.8	28.3	37.5

2023年1月実施